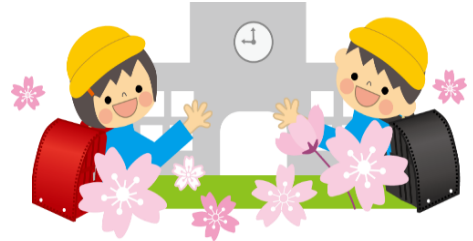




「笑顔あふれる一年に！」

今年も桜の開花が平年よりかなり早く、4日の入学式では、桜の花びらが舞う中、18人のピカピカの新入生を迎えました。

いよいよ、令和7年度のスタートです。今日、新家東小学校151名の子どもたちの元気な笑顔を見ることができたことは、この上ない喜びであり、本当にうれしく思います。この子どもたちが、一年を通して笑顔いっぱいにご過ごすことができるよう、学校教育の推進にあたりたいと考えています。そのためには、学校と地域や保護者、教員と親、教員と子どもの中に、信頼による結びつきが不可欠です。特に学校と家庭が連携することは、子どもの健全な育成のためには欠かすことができません。それはいわば車の両輪です。この二つの車輪が同じ方向に回転していかなければ、前に進むことも成果を残すこともできません。私たち教職員一同、そのような意識を持ち、保護者のみなさまとONE TEAMとなって、本年度の教育活動に取り組んでまいります。どうか、保護者のみなさま、地域のみなさまにおかれましては、これまで以上のご支援・ご協力を賜りますよう、よろしくお願いいたします。



年度当初の教職員の異動について

<転出の教職員>

中務 克彦 (砂川小へ)
寺田 卓司 (西信達小へ)
三原 重央 (一丘小へ)
大幡菜祐子 (一丘小へ)

<転入の教職員>

伊庭真奈美 (信達小より)
谷口 航 (樽井小より)



「困ったときや心配なときには、 支援教育コーディネーターにご相談ください！」

子どもたちの学習面、生活面で困ったことや心配なことがありましたら、担任を通じて支援教育コーディネーターにご相談ください。子どもたちの苦手さは早期対応によって早く改善される場合が多いです。また、必要に応じて専門機関（泉南市子ども総合支援センター、スクールカウンセラー(SC)、スクールソーシャルワーカー(SSW)など）と連携することもできます。保護者の方と複数の教職員で、子どもたちのことを考えていきたいと思っていますのでよろしくお願いいたします。

支援教育コーディネーター 熊谷真悠子・竹添美和子

4月の主な行事予定

※○数字は学年



8日(火)始業式	22日(火)⑤⑥すくすくウォッチ
9日(水) ②~⑥給食開始、地区児童会	23日(水)春の遠足(関西万博)
10日(木)委員会活動	24日(木)下校時刻変更 14:10
14日(月)①⑥たけのこ掘り	25日(金)学習参観、学級懇談会、PTA 全委員会
15日(火)①給食開始、尿検査1次	28日(月)家庭訪問(1)
16日(水)尿検査1次	29日(火)昭和の日
17日(木)⑥全国学力学習状況調査、①心臓検診	30日(水)家庭訪問(2) ※5/1,2(家庭訪問日)

※学校だよりは5月号より、tetoruによるWeb配信と学校ホームページへの掲載に切り替えます。